

売払物件一覧

売払 番号	所在地	林小班	立木調査 の方法	区域面積 ※1	林齢 ※1	主要樹種	本数	立木見込 材積 (m3)※2	伐採方法	伐採搬出 期間
第1号	陸前高田市矢作町字梅木19番27	208-18-1外	航空レーザー計測	約3.96ha	65～70	スギ・ カラマツ	1,457	945	皆伐	3年
第2号	陸前高田市横田町字銭洞107番1	60-44-1外	航空レーザー計測	約4.03ha	43～51	スギ	875	644	皆伐	3年

※1) 面積及び林齢は内部資料に基づく参考値のため、実際の数値と一致しない場合があります。

※2) 立木見込材積は、立木調査結果から推計した値のため、実際の数値とは差異があります。

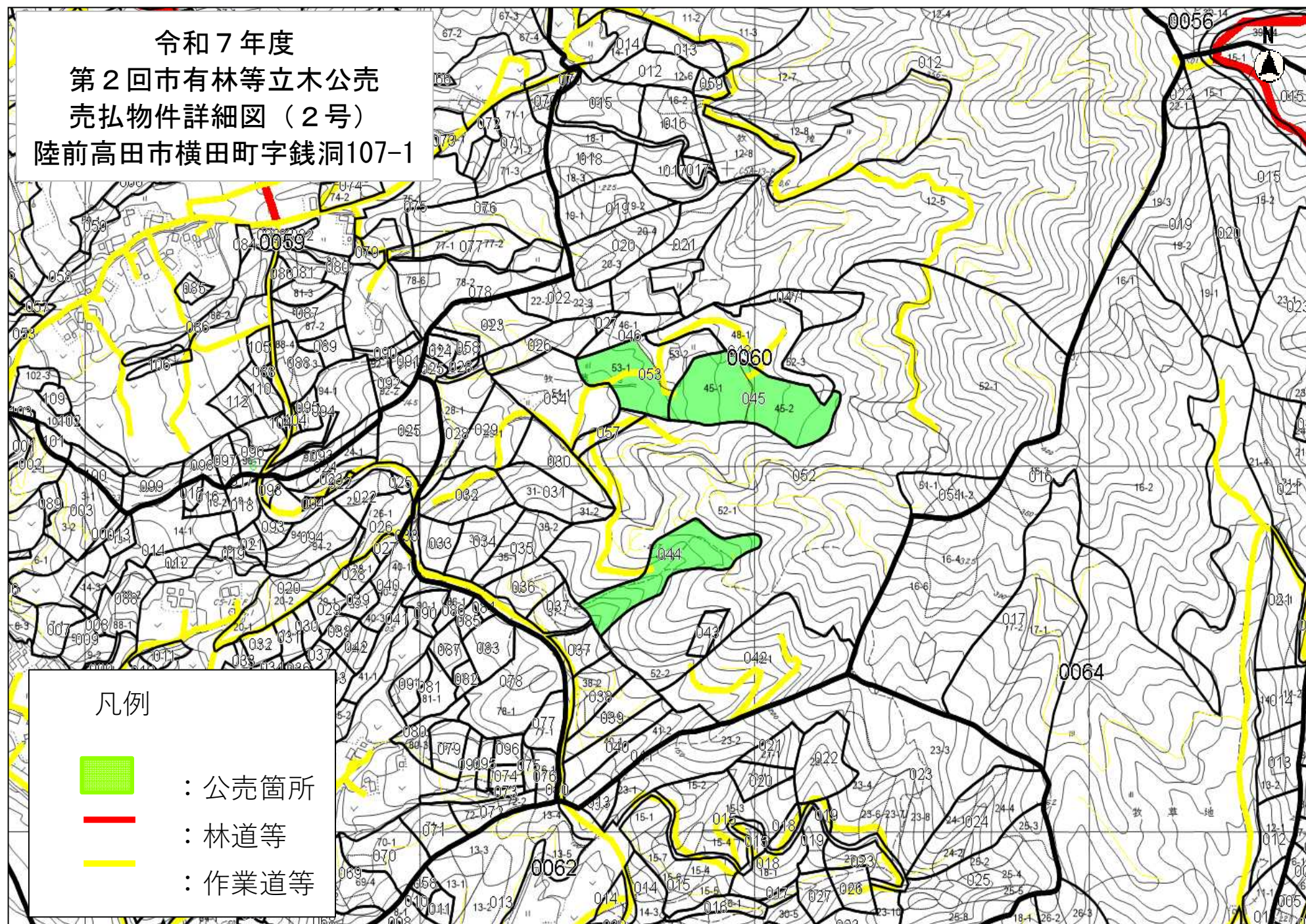
売払物件位置図



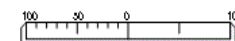
売 払 物 件 明 細 書

売払番号	第2号	物件所在地	陸前高田市横田町字銭洞107番1	搬出期間	3年
伐採方法	皆伐 100%	林齢	43～51		
面積	約4.03ha				
主要樹種径級別本数内訳		特 記 事 項			
径級 樹種	ス ギ			合計	2 分収林
10cmまで					
12					
14					
16					
18	14			14	
20	24			24	
22	30			30	
24	47			47	
26	59			59	
28	69			69	
30	83			83	
32	96			96	
34	98			98	
36	92			92	
38	76			76	
40	59			59	
42	38			38	
44	40			40	
46	18			18	
48	14			14	
50	9			9	
52	4			4	
54	2			2	
56	3			3	
58					
60					
62					
64					
66					
68					
70					
72以上					
本数計	875			875	
立木見込材積m ³	644			644	

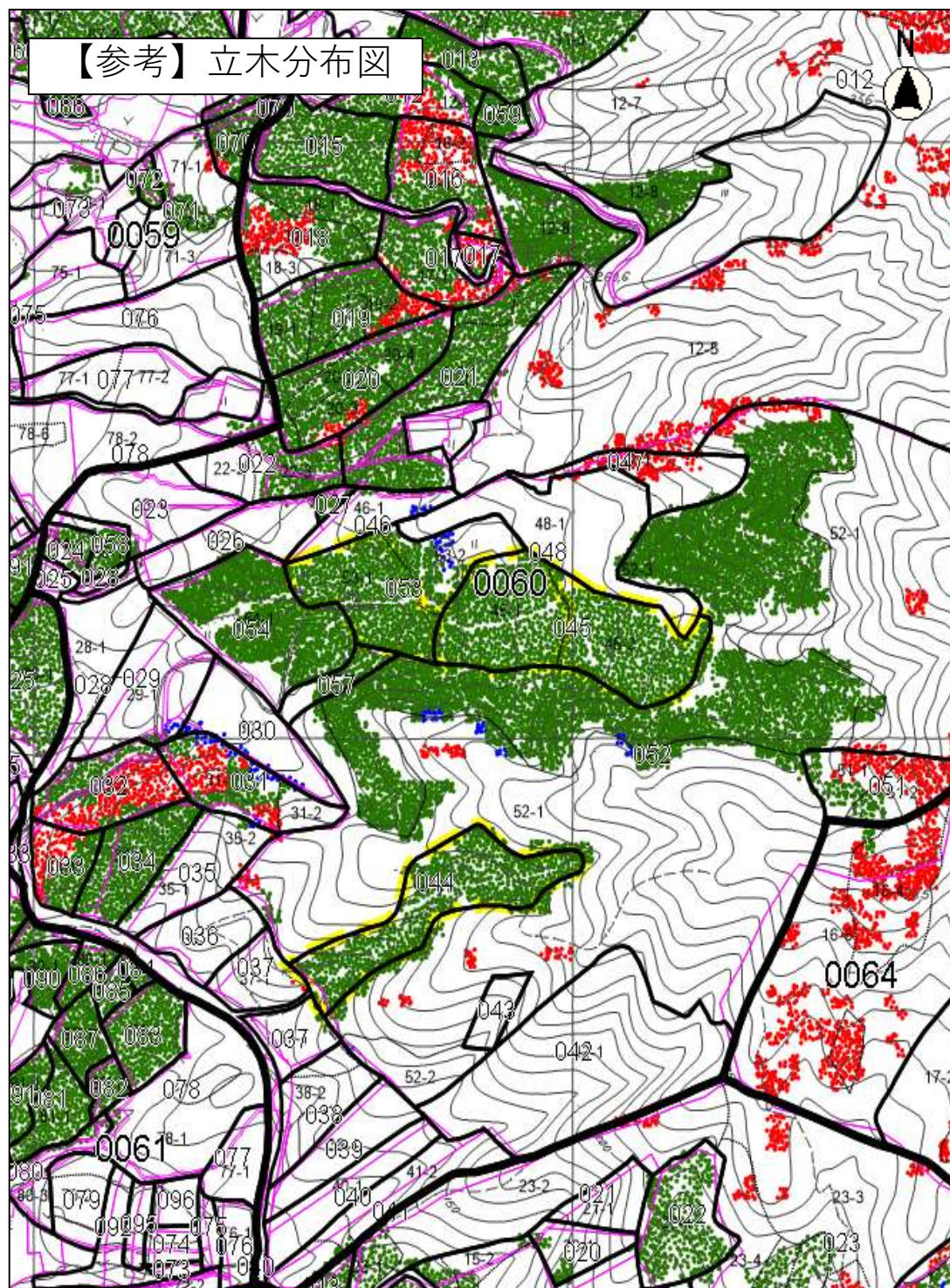
令和7年度
第2回市有林等立木公売
売払物件詳細図(2号)
陸前高田市横田町字銭洞107-1



縮尺 1 : 5000



【参考】立木分布図



凡例

- : 物件範囲
- : スギ
- : アカマツ
- : カラマツ

- 令和4年度に実施した航空レーザー計測・森林資源解析により判別されたスギ、アカマツ、カラマツの単木ポイントを図面上に示したもの
- 空白部分はヒノキ、その他広葉樹等
- 物件範囲内に公示樹種（スギ、カラマツ）以外が含まれる場合も伐採搬出可

縮尺 1 : 5000

